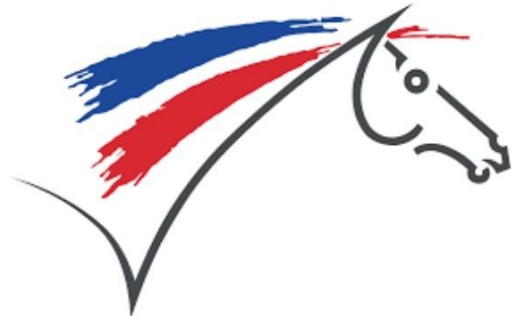


LOIR-ET-CHER



FÉDÉRATION FRANÇAISE D'EQUITATION  
COMITÉ DÉPARTEMENTAL D'EQUITATION

# Bienvenue !



**CDE41 Réunion d'inauguration  
du 22 avril 2025**



# Sommaire



## ● Introduction

Le mot du Président, Tour de table

## ● CDE 41

Présentation & fonctionnement

## ● Les commissions

S'emparer des sujets clés

## ● Les besoins

Vos réponses au questionnaire

## ● Conclusion

Tour de table

**Ordre du jour**  
**19h30 à 21h00**

# Présents À LA RÉUNION

**31 personnes dont 20 dirigeants de structures ou d'association, 6 enseignants, 2 cavaliers de concours, 3 ODC**

Amandine PETERSEN	Jessika ALEKSANDER	Clara LECOMTE	Valérie MEIXERO
Philippe PETERSEN	Victor FAURE	Caroline QUEVAL	Katia CROSET
Geoffrey CONTI	Bérénice ROUSSEL	Mathilde PINON	Danielle LAMBERT
Florence BURBAN	Romain GENCE	Jonathan JANNAIRE	Jean-Baptiste DUPONT
Sophie DECHOUX	Romain REVEAU	Emma FOSSARD	Agnès JARNO
Martine MAUCHIEN	Liska OBERMEYER BELLANGER	Elora DE ARTOLA	Florence THIRY
Emilie POIROT	Gwenaël BENARD	Pierre HUBERTY	Emmanuelle BOURREAU
Laura CROSNIER	Isabelle VILLETTE	Vincent BOUBET	

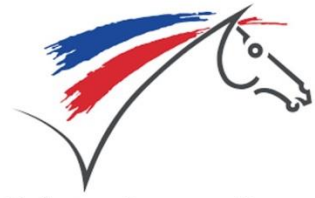
avant de commencer...



- Présentation tour de table En 1 phrase chacun :  
Qui ? Où ? Quoi ?
- Qu'attendez-vous de cette réunion ?



LOIR-ET-CHER



FÉDÉRATION FRANÇAISE D'EQUITATION  
COMITÉ DÉPARTEMENTAL D'EQUITATION

# NOTRE VISION DU COLLECTIF

**“Un CDE ouvert à tous,  
petits ou grands, clubs, écuries, enseignants...  
quelles que soient nos pratiques,  
et dont chacun est acteur”**



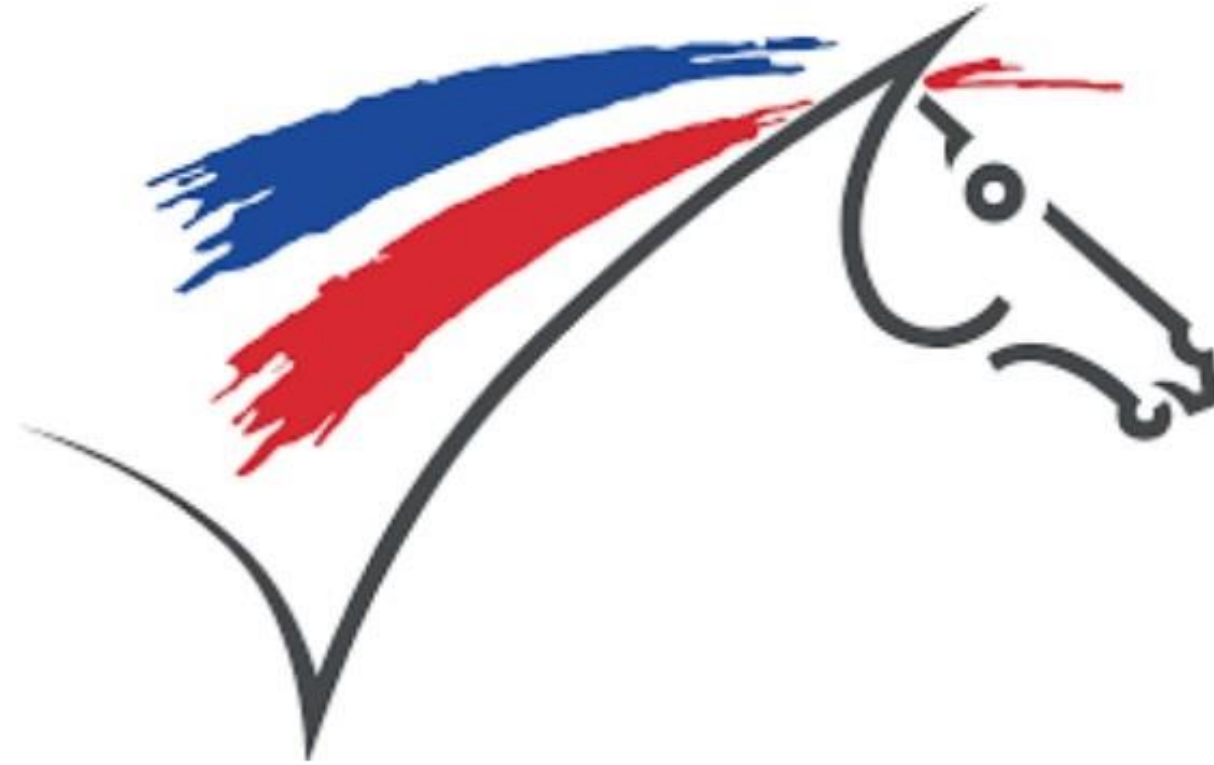


# VOTRE TEMPS EST PRÉCIEUX !

**“Parceque venir aux réunions vous met sous contrainte(s)  
d’organisation,  
nous nous engageons à traiter en premier les sujets  
de l’ODJ ...  
...et à placer, à la suite, les moments de convivialité”**



# LOIR-ET-CHER



FÉDÉRATION FRANÇAISE D'EQUITATION

---

COMITÉ DÉPARTEMENTAL D'EQUITATION

CDE 41

Comment fonctionner ensemble

# L'organisation du CDE 41

## Trois piliers en interaction pour réussir ensemble



### Le comité Directeur *un rôle stratégique*

- Vos élus et **vos interlocuteurs**
- **Ils valident la stratégie**, les axes directeurs, les objectifs à atteindre...
- **Impliqués à vos côtés** dans les commissions et sur le terrain



### LES commissions

*L'énergie du terrain, coeur du moteur*



- **9 commissions thématiques** pour traiter des sujets d'importance
- **Un tandem : 1 Président de commission + 1 élu**
- Un rôle incontournable pour **faire remonter les problèmes, avis du terrain** et trouver ensemble des solutions



### Le Bureau

*le pilotage des objectifs et des ressources au quotidien*



- **1 Président** pour représenter le CDE et piloter les 3 piliers
- **1 Vice Présidente** en apport de son expertise du fonctionnement associatif
- **1 Trésorière** pour piloter les finances en toute transparence
- **1 Secrétaire et 1 vice secrétaire** pour coordonner, formaliser, guider, aligner... et gérer la paperasse
- **3 membres permanents** pour avis consultatif : le conseil des sages



# CDE 41 : le comité directeur

Le comité Directeur  
*un rôle stratégique*



**Jean Baptiste DUPONT**  
Président



**Agnès JARNO**  
Groupement Equestre Agréé



**Jonathan JANNAIRE**  
Groupement Equestre Agréé



**Pierre HUBERTY**  
Groupement Equestre Affilié



**Vincent BOUBET**  
Spécifique ATE



**Isabelle VILLETTE**  
Organisatrice de concours



**Liska OBERMEYER  
BELLANGER**  
Enseignante



**Florence THIRY**  
Officiel de Compétition

# CDE 41 : le Bureau

Le Bureau  
*le pilotage des objectifs et des ressources*



**Jean Baptiste DUPONT**  
Président



**Isabelle VILLETTE**  
Vice Présidente



**Agnès JARNO**  
Trésorière



**Florence THIRY**  
Secrétaire



**Liska OBERMEYER  
BELLANGER**  
Vice Secrétaire



**Katherine FRUEHAUF**  
Membre permanente



**Jessika ALEKSANDER**  
Membre permanente



**Caroline QUEVAL**  
Membre permanente



# NOfre charte interne DE comportement



Un nouveau départ pour tous

- Accueillir, sourire
- Ecouter : du temps de parole pour tous
- Respecter, ne pas juger
- Bienveillance et empathie
- Soutien - Solidarité - Partage
- Développer les compétences
- Développer la performance
- Transparence et éthique
- Jouer collectif en équipe
- ... Et du fun !

**LES RÈGLES DE FONCTIONNEMENT  
POUR LE COMITÉ DIRECTEUR  
ET LE BUREAU**



The background of the slide is a photograph showing several hands of different skin tones working together to assemble large, light-colored wooden puzzle pieces. The pieces are interlocking and arranged in a circular pattern, with some already connected and others being placed by the hands. The lighting is soft and even, highlighting the texture of the wood and the skin.

# Les commissions



# Quelques constats...



*Chiffres clés CDE 41, tendances lourdes, enjeux de société...*

## Tendances

✚ **Repli régulier de la consommation des ménages** depuis 2021\*, **anticipation accrue des dépenses**, planification...

✚ Effet post JOP : +20% inscriptions au ping-pong et en natation... **nous sommes avant tout en compétition avec d'autres sports**

✚ **Repli de 4,8% du tourisme dans notre département en 2024\* vs. 2023** : météo, JOP...

✚ **Bien Être Equin** : prendre le virage d'amélioration et de défense de nos pratiques pour **inscrire durablement nos activités**

✚ **IFCE** : L'équitation : un décalage entre les représentations et la pratique\* toujours d'actualité

✚ Les **primo licenciés et ceux qui pratiquent 1h par semaine** sont **les plus à risque de décrochage\***

✚ Les licences **compétitions** ne concernent que **33% des cavaliers du département\***

✚ **Développement du cheval en tant qu'acteur du lien social** : inclusion, santé, médiation, équicoaching...



# 79

Structures équestres affiliées FFE  
dans le département

# 44

Membres actifs



# 35

Adhérents

# -4%

versus 2024

N -2%



# 5135

Licences FFE pratiquants

# -13%

versus 2017 N -8%



# 1679

Licences compétition

# -12%

versus 2017 N -20%

# -21%

Poney

N -13%

# +11%

Cheval

N -2%

# -34%

T.E

N -21%



# 321162

Habitants dans le département\*,

# -3%

versus 2018

Projection de 313 000 hab en 2030\*

# -6,5%

Taux de natalité 2024 le plus faible  
depuis 25 ans\*

CONNAITRE  
Le contexte  
pour  
construire  
demain

# Subventions

cadre et calendrier d'ES

## APPELS à Projets



*Travaux en cours*  
*Merci de vos retours !*



Subventions liées au sport

- Aide à l'emploi
- Subvention de projets

Lettre de cadrage ANS 2025  
en cours de coordination avec  
FFE



Subventions liées au sport  
Plan Sportif Fédéral PSF 2025 en  
cours de rédaction



PFS 2024 : priorisation des actions permettant une  
équitation

- ✚ **Utile à la société, aux territoires**, au rayonnement de la France,  
**Ouverte et populaire à toutes les générations, à tous les publics, à  
toutes les pratiques,**
- ✚ **Performante et agile sur le plan social et éducatif, sur le plan  
sportif, sur le plan socio-économique,**
- ✚ **Ethique et responsable** dans la relation éducative, dans la relation  
avec les équidés, dans l'impact
- ✚ **sociétal et environnemental.**

PFS 2024 : 3 axes

- ✚ **Développement des  
pratiques équestres**
- ✚ **Promotion du sport  
Santé**
- ✚ **Equitation citoyenne**

Réfléchir à améliorer des projets  
qui ont été réalisés :

- Soirée Ambassadeurs
  - Challenge départemental
  - ....
- Innover avec de nouvelles idées
- ...

Des orientations  
pour les  
commissions





## Transformer les besoins en projets

1 président de Commission & 1 élu  
... et toutes les bonnes volontés du département !

### Des contributeurs

- Ecouter !
- Echanger !
- Identifier les besoins



### des objectifs

- Echanger !
- Débattre !
- Déterminer et prioriser les objectifs



### Des solutions

- Des leviers identifiés au niveau du CDE
- Des leviers identifiés ailleurs : CRE, FFE...



### Des Projets

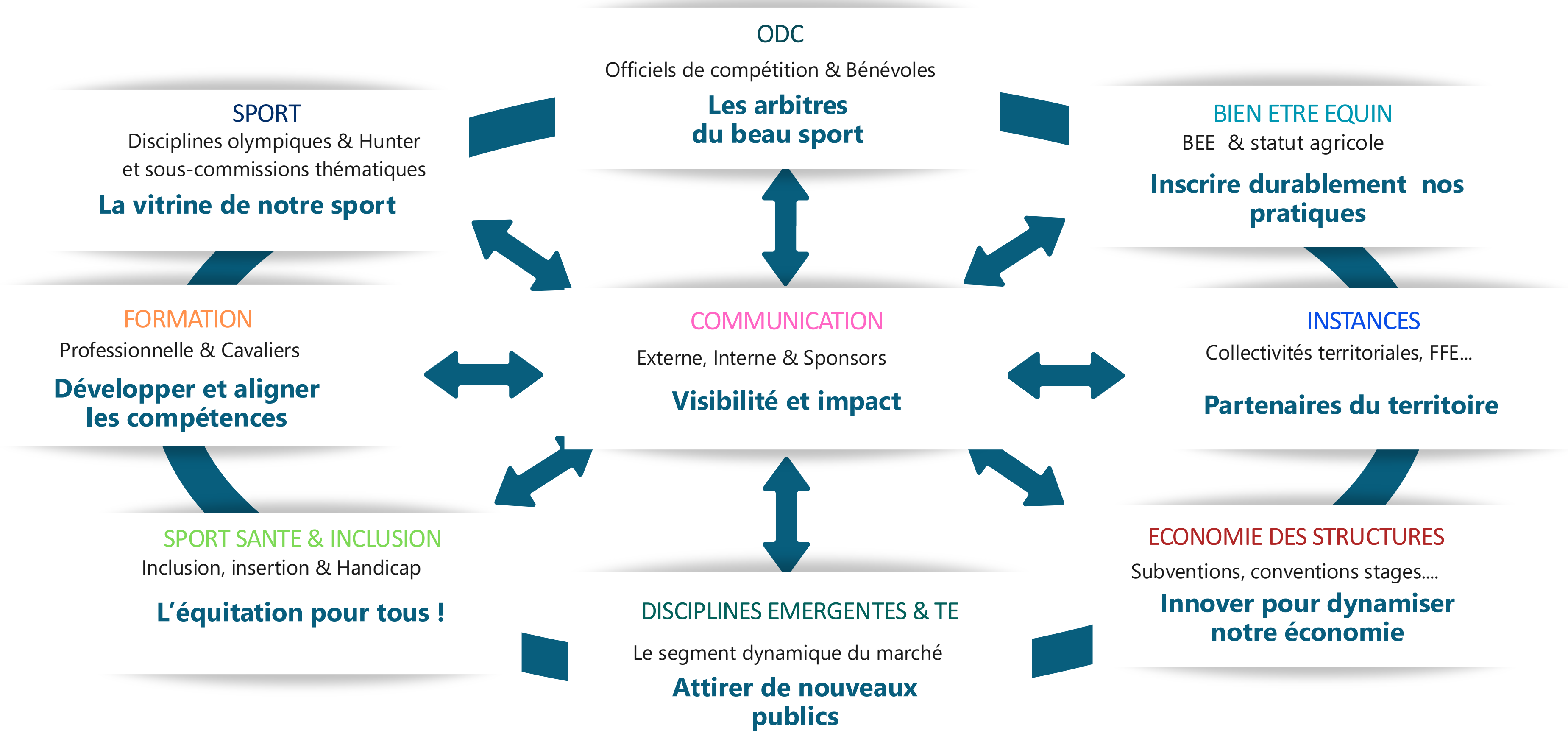
Chaque projet avec :

- un objectif et des indicateurs de suivi
- des moyens financiers / humains
- un délai de mise en oeuvre



# Les commissions

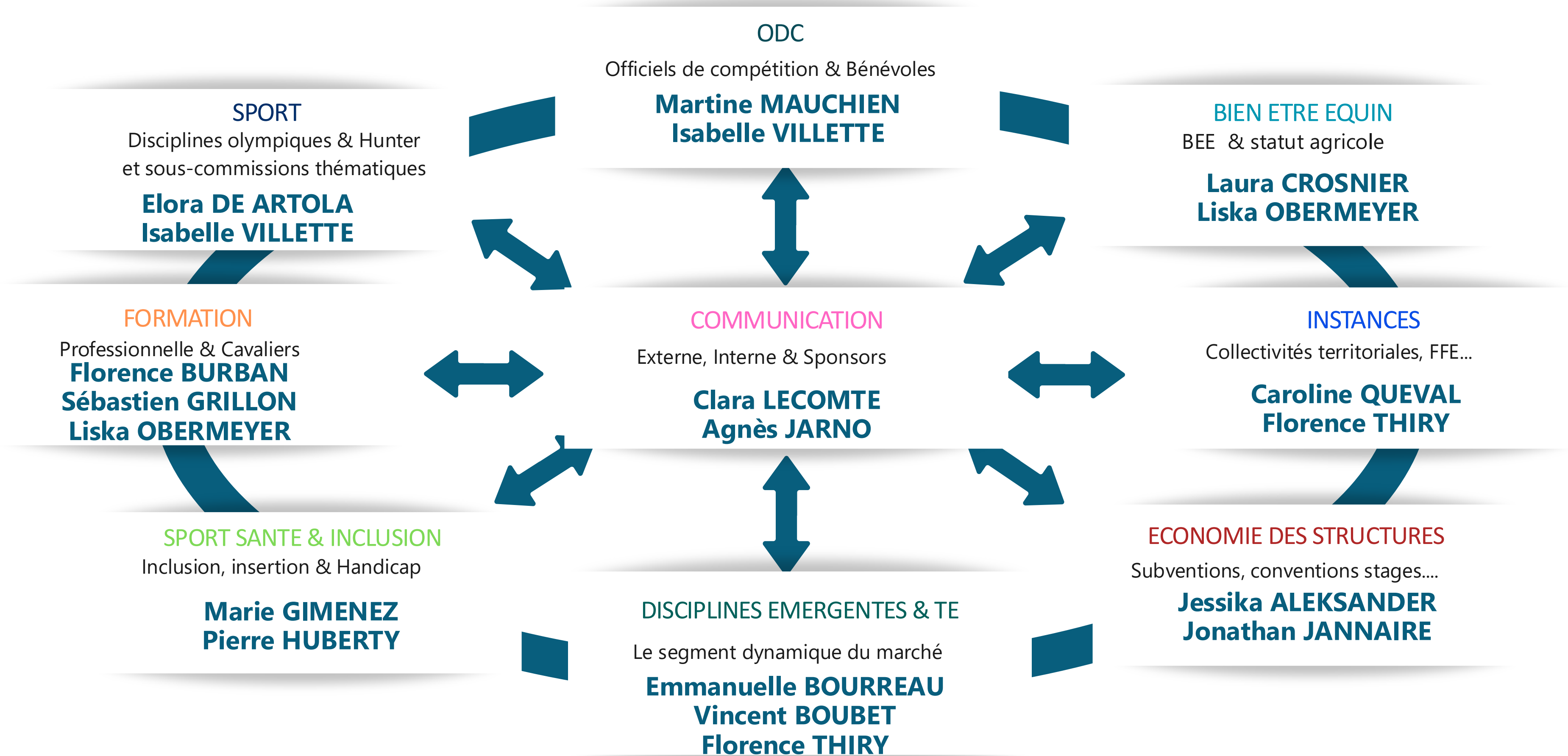
## 9 commissions thématiques avec un fonctionnement transverse





# Les commissions

## Un tandem Président de commission avec un élu du CDE



Une commission qui regroupe les 4 disciplines  
pour **partager les bonnes pratiques et harmoniser**  
Avec des **sous-commissions pour traiter les spécificités**

CSO



DRESSAGE



COMPLET



HUNTER



# calendrier de réunions

...

	MARS	AVRIL	MAI	JUIN	JUIL	AOUT	SEPT	OCT	NOV	DEC
<b>Réunions adhérents</b>		22 avril		24 juin			16 sept	21 oct		09 déc AGO
<b>Comité Directeur</b>		1er avril	13 mai	17 juin			09 sept	14 oct	02 dec	
<b>Commissions</b>		à organiser par commission selon vos disponibilités								
<b>Bureau</b>		Suivi continu								



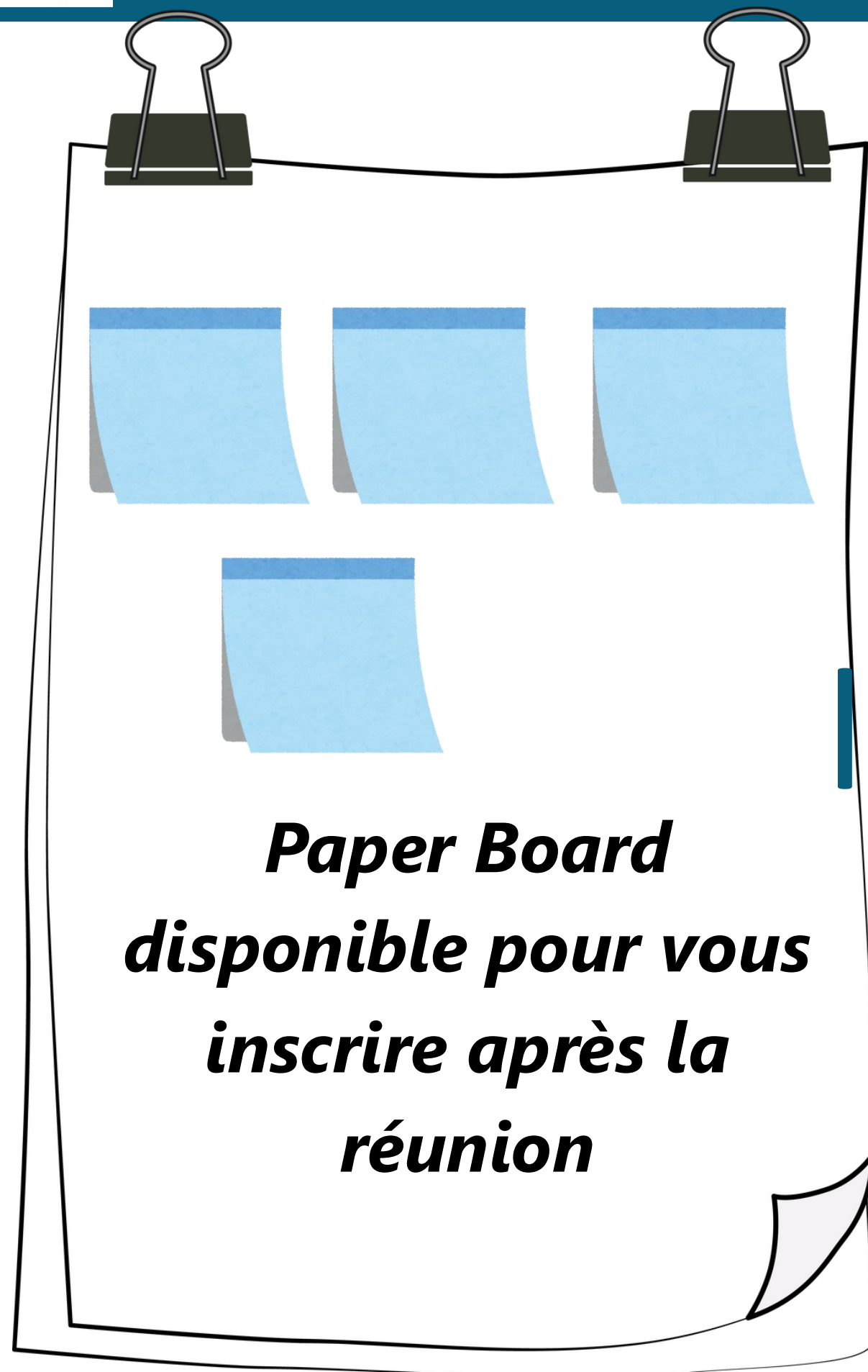
Un calendrier anticipé et partagé avec tous



différents lieux de réunion et un lien en visio  
pour faciliter votre participation



participez aux Commissions !



Pour rejoindre  
le mouvement, inscrivez-  
vous !





LES besoins

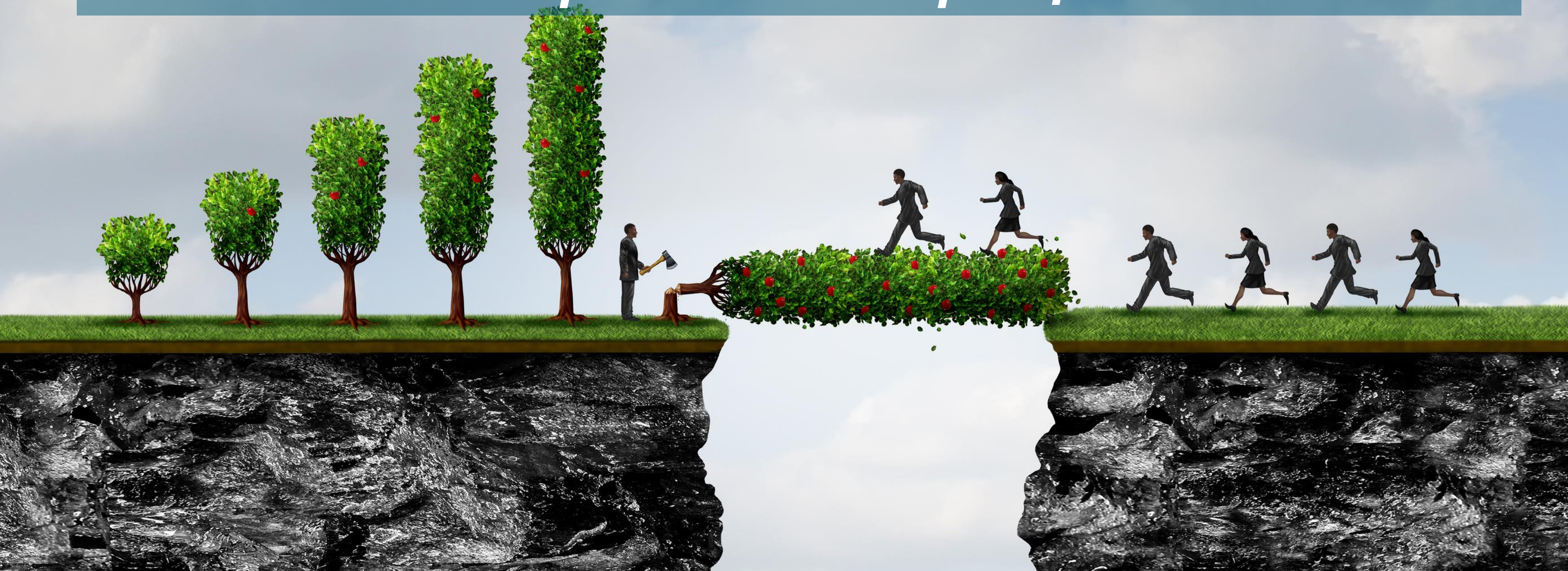
que vous avez  
exprimés

**Sondage  
Google  
form**



LE CDE NE PEUT PAS TOUT, MAIS...

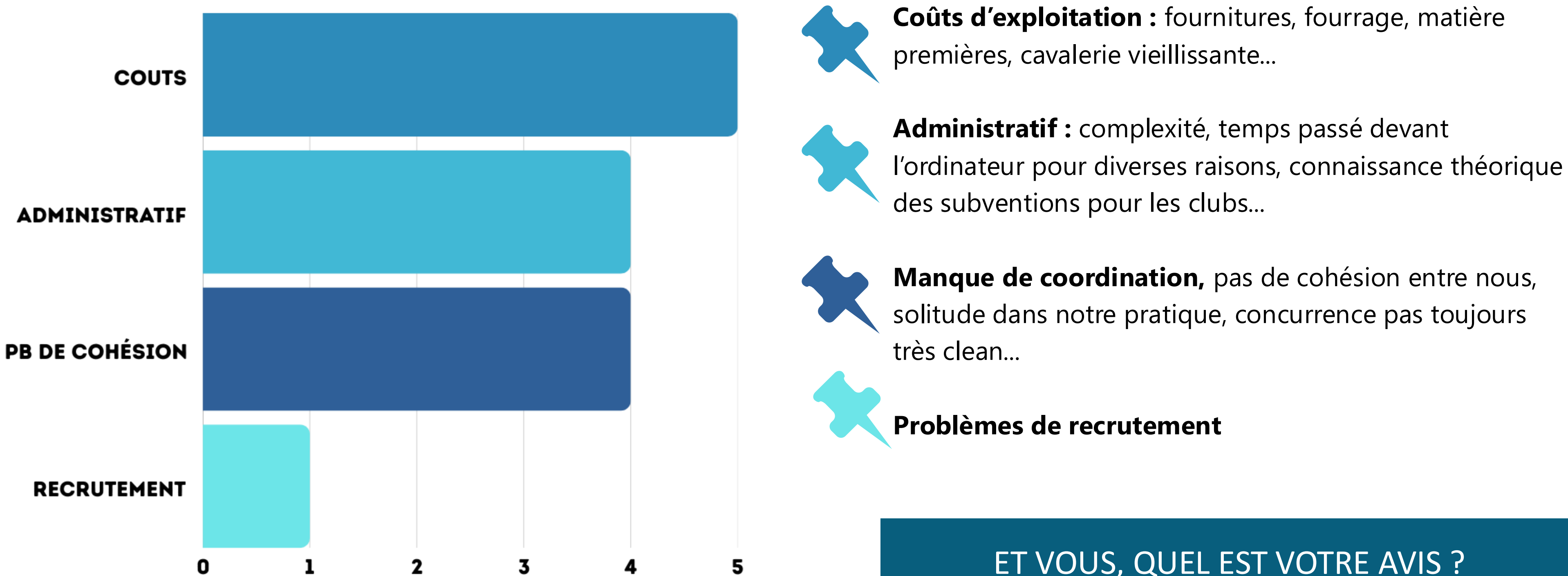
*"Un groupe qui rassemble"  
"Un groupe moteur"  
"A plusieurs on est plus fort"*





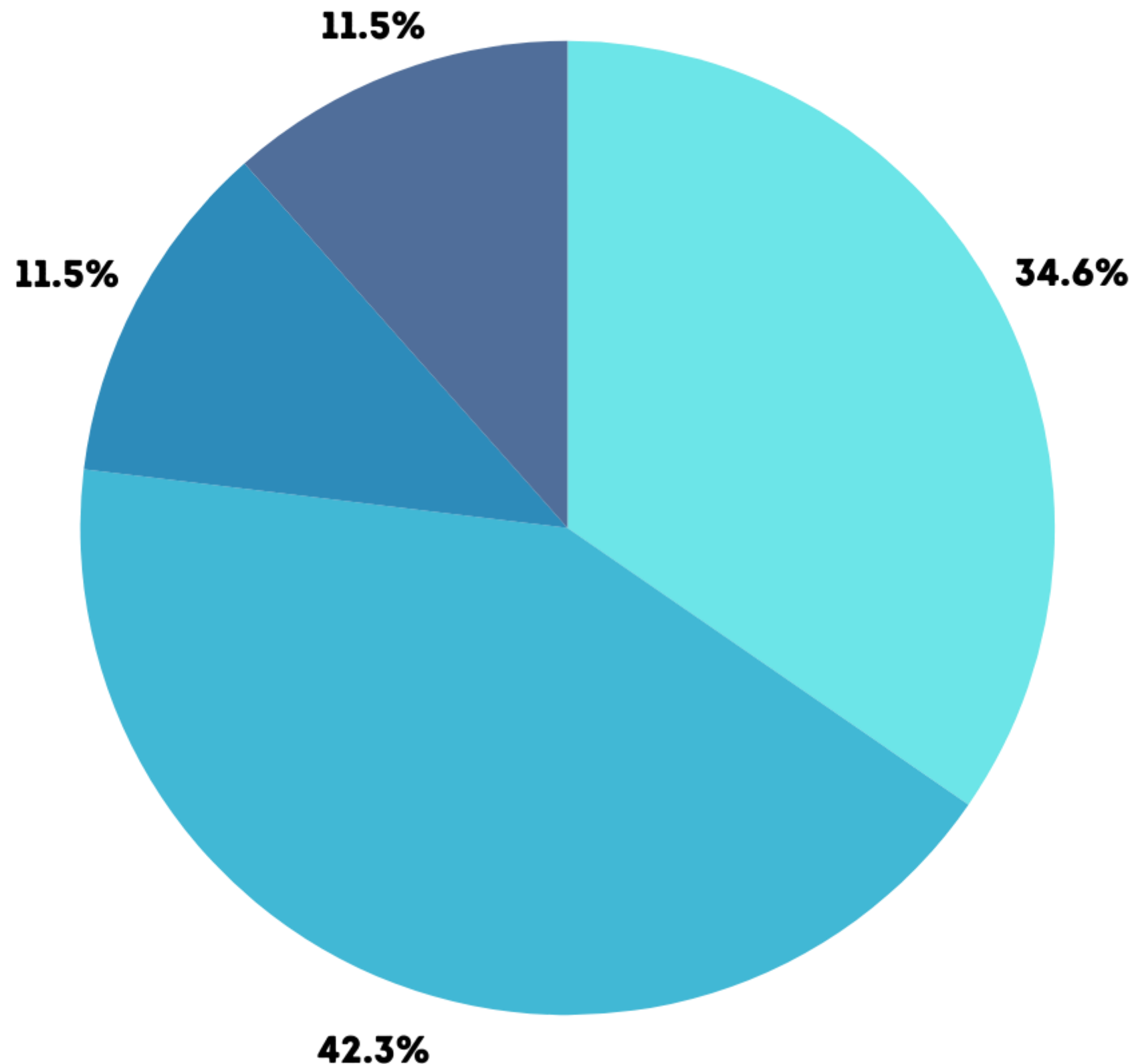
## Résultats du questionnaire :

# Quelles sont vos principales problématiques professionnelles ?



ET VOUS, QUEL EST VOTRE AVIS ?

# Résultats du questionnaire :



## Quelques exemples d'actions collectives qui pourraient être organisées...



**Subvention de matériel** : harnachement, aménagement des structures...



**Regroupement pour des achats** : alimentation, sols de carrière, fibres, plaques et flots..



**Regroupement pour des services** : complémentaire Santé, assurance...

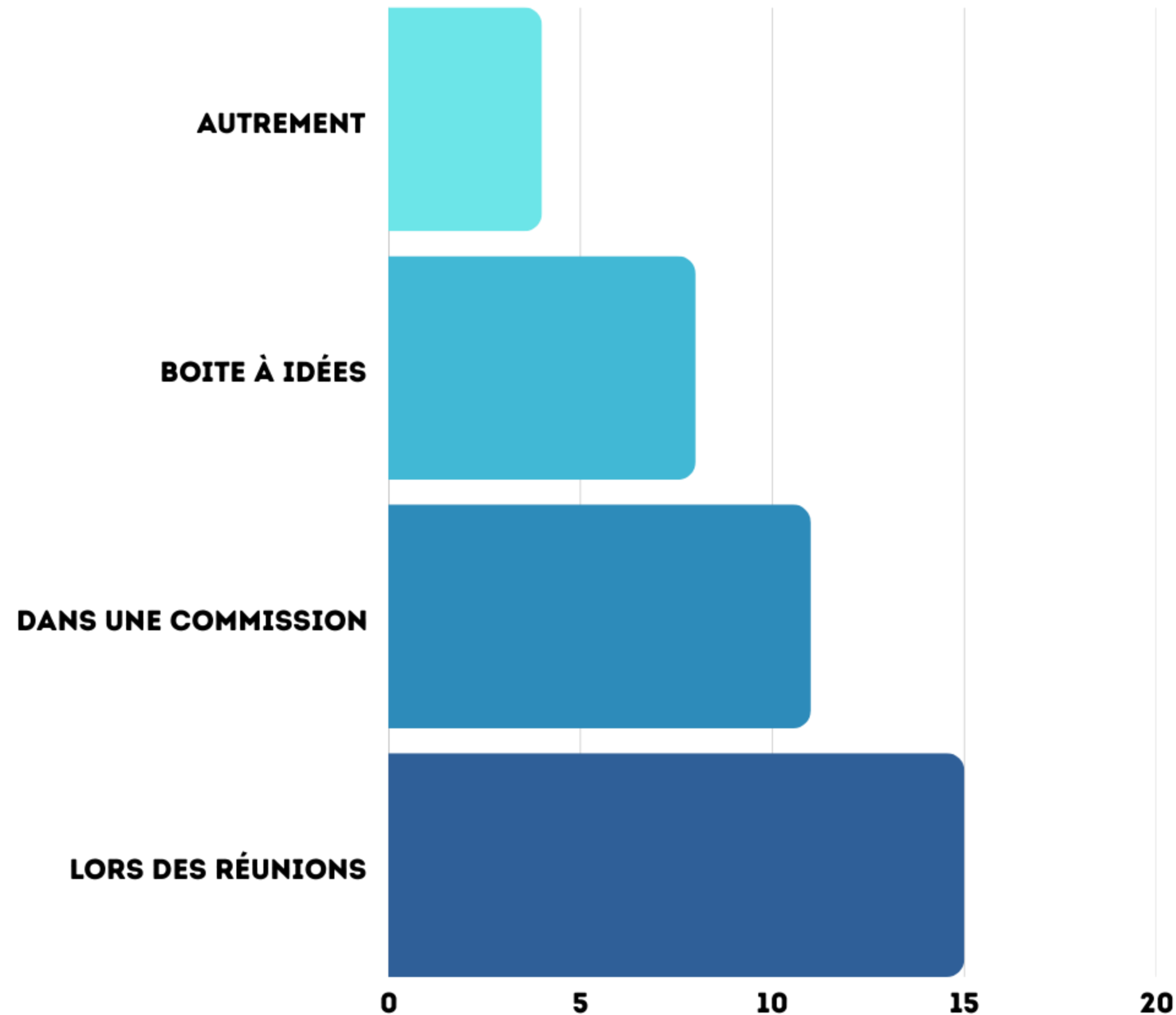


**Tout ce qu'on peut faire de façon regroupée !**  
**Stages avec des intervenants**  
**championnat départemental**

ET VOUS, QUEL EST VOTRE AVIS ?



# Résultats du questionnaire :



## de quelle façon pouvez-vous participer au collectif ?



### En donnant mes idées :

- Projet de "club inclusif"
- Mise en place de disciplines : longues rênes, Mountain trail, voltige, équicoaching



**Autrement** : en proposant de mettre le CDE en relation avec des sponsors

ET VOUS, QUEL EST VOTRE AVIS ?

# Résultats du questionnaire :



QUEL MESSAGE SOUHAITEZ-vous  
nous faire passer ?



# calendrier des concours & évènements à venir

22-30 AVRIL

**27  
avril**

CSO  
Nouan le  
Fuzelier

01-15 MAI

**1er  
mai**

Dressage  
Voltige  
Maray

**1er  
mai**

Equifun  
Ride & Run  
St Romain/cher

**04  
mai**

Complet  
Saint Gervais

**08  
mai**

Dressage  
Equifun  
Langon

**08  
mai**

Ride & Run  
Blois

**11  
mai**

CSO  
Langon

16-31 MAI

**17-18  
mai**

Hunter  
Blois

**18  
mai**

Trec  
La colinière  
Saint Gervais

**18  
mai**

Trec  
Saint Gervais

**18  
mai**

CSO  
Tour en Sologn

**18  
mai**

Derby Cross  
Vievy le Raye

**25  
mai**

CSO Equifun  
Saint Romain sur Cher

**25  
mai**

Derby eventing  
Orchaise

**29  
mai**

CSO  
Langon

01-15 JUIN

**1er  
juin**

CSO  
Veilleins

**1er  
juin**

Hunter  
Chouzy

**08  
juin**

CSO  
Blois

**08  
juin**

Equifun  
Ride & Run  
Nouan le  
Fuzelier

**08  
juin**

Hunter  
Langon

**15  
juin**

Ride & Bike  
Ride & Run  
Cheverny



**18 MAI**  
Fête du Poney  
[tousacheval.ffe.com](http://tousacheval.ffe.com)



**18 MAI**  
Journée de la randonnée  
équestre :  
-Saint Gervais  
-Maray  
[tousacheval.ffe.com](http://tousacheval.ffe.com)



**09 JUIN**  
GOF Clôture  
engagements Poneys  
05-13 juillet



**14 & 15 JUIN**  
Comice agricole Blois  
-Saint Gervais



**17 JUIN**  
Commande colis de  
rentrée FFE



**23 JUIN**  
GOF Clôture  
engagements Clubs  
19-27 juillet



Ouverts



Déclarés



A saisir



# Évènements à venir

# TREC EN FORÊT DE BLOIS 41

EN PARTENARIAT AVEC LE PONEY CLUB  
DE SAINT GERVAIS



## DIMANCHE 18 MAI

**Catégories:**  
• Club Poney 2B • Club 2 à Amateur

Orientation, maîtrise des allures,  
PTV... Un vrai défi nature t'attend !

Renseignements auprès de Valérie  
des écuries de la Colinière - 06.67.00.18.00





## Journée de la randonnée équestre

dimanche 18 mai 2025

Pour sa 4e édition, la Journée de la randonnée revient au galop le dimanche 18 mai 2025 ! Partout en France, petits et grands en quête de nature ont rendez-vous pour pratiquer ou s'initier aux joies de la randonnée. Cavalier d'extérieur aguerri, baroudeur solitaire, aventurier curieux ou même compétiteur en manque de grands espaces, la Journée de la randonnée équestre est le rendez-vous annuel des passionnés d'équitation d'extérieur à ne pas manquer !

TOUS À CHEVAL !

- Accueil
- Journée du cheval
- Cheval de Pâques
- Fête du poney
- Journée de l'attelage
- Journée de la randonnée équestre
- L'équitation



## Fête du poney

dimanche 18 mai 2025

La Fête du Poney revient en 2025 pour sa 7ème édition ! Avant l'été, les poney-clubs ouvrent leurs portes pour réunir petits et grands autour du meilleur ami des enfants, le poney ! Dans une ambiance conviviale et festive, venez profiter des ateliers découvertes et animations au contact des poneys.

TOUS À CHEVAL !

- Accueil
- Journée du cheval
- Cheval de Pâques
- Fête du poney
- Journée de l'attelage
- Journée de la randonnée équestre

la Nouvelle République.fr

Menu

Recherche

BLOIS CHAMBORD VAL DE LOIRE

DÉCOUVRIR LA DESTINATION VISITES & ACTIVITÉS ORGANISER SON SÉJOUR séjours Pass'Châteaux

Accueil Comice Agricole 2025

14 juin > 15 juin

## Comice Agricole 2025

FOIRE OU SALON ANIMAUX

Parc des expositions, 41000 Blois M'y rendre

Partager Ajouter à mes favoris



DU 14 JUIN AU 15 JUIN

Comment rendre  
ces évènements  
plus visibles ?



Pour conclure...

En quoi avons-nous  
répondu à vos attentes ?

***Un dernier Tour de  
table...***





